

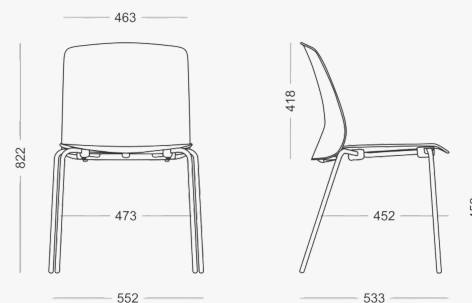
Este producto tiene una amplia gama de configuraciones con respecto a los materiales, colores y terminaciones de su estructura, asiento y respaldo, esta cualidad puede ser determinante a la hora de elegir una silla. La línea Satz le otorgará personalidad y complementará de forma satisfactoria los espacios interiores

Origen del Producto: Brasil.





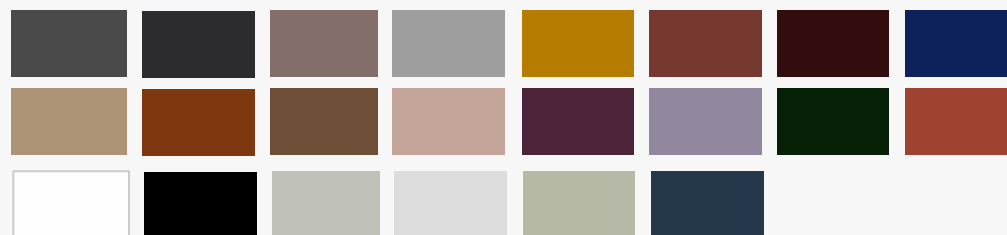
DIMENSIONES



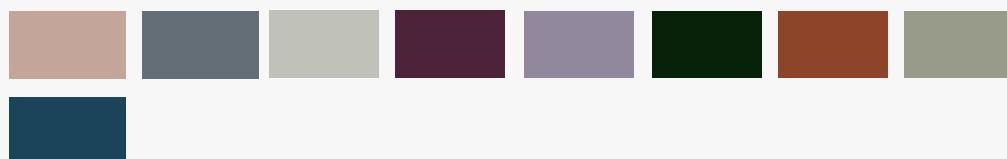
CARACTERÍSTICAS

- Producto con varias configuraciones.
- Respaldo en polipropileno o tapizado color a elección.
- Asiento en polipropileno o tapizado color a elección.
- Estructura metálica en varios tonos o opción madera natural.
- Producto apilable.

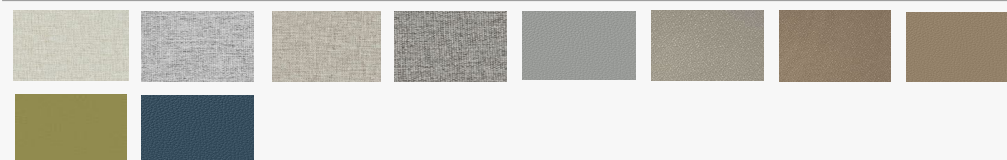
METALES



TERMINACIÓN ASIENTO ,RESPALDO Y METAL INFERIOR



TELAS





SATZ

- ASIENTO EN POLIPROPILENO.
- RESPALDO EN POLIPROPILENO.
- PATAS METÁLICAS



SATZ

- ASIENTO TAPIZADO.
- RESPALDO EN POLIPROPILENO.
- PATAS METÁLICAS



SATZ

- ASIENTO EN TAPIZADO.
- RESPALDO EN TAPIZADO.
- PATAS METÁLICAS



SATZ

- ASIENTO EN POLIPROPILENO.
- RESPALDO EN POLIPROPILENO.
- PATAS MADERA.



SATZ

- ASIENTO TAPIZADO.
- RESPALDO EN POLIPROPILENO.
- PATAS MADERA.



SATZ

- ASIENTO EN TAPIZADO.
- RESPALDO EN TAPIZADO.
- PATAS MADERA.



